

Goya : Le Christ Crucifié

Conférence par Jacques Soubeyroux

7 avril 2023

Il y a deux Goya...

Jacques Soubeyroux, professeur émérite de l'Université de Saint-Etienne, dans sa conférence du 7 avril, a fait ressortir l'ambiguïté fascinante du personnage, à partir de l'analyse d'un tableau, le Christ Crucifié, réalisé en 1780, aujourd'hui au Musée du Prado.

Il a souligné que ce tableau, s'il n'est pas le plus remarquable de Goya, marque la tension intérieure du peintre entre deux univers : celui du peintre de cour, qui pose sa candidature à l'Académie Royale des Beaux-Arts de San Fernando et l'univers tragique et satirique de l'artiste dans la deuxième partie de sa vie.

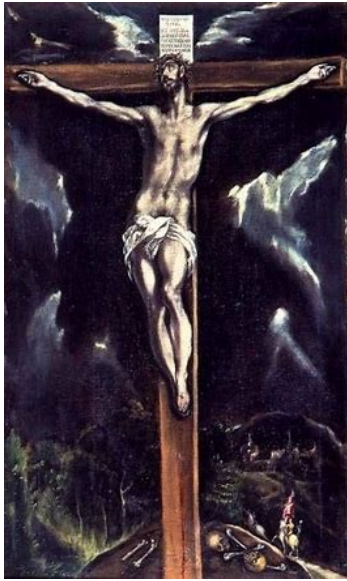


C'est ici un Christ de style néoclassique : la douceur du personnage, le modelé du corps, sont censés se conformer aux goûts de l'institution qu'il voulait intégrer, en particulier à son maître le peintre Mengs.

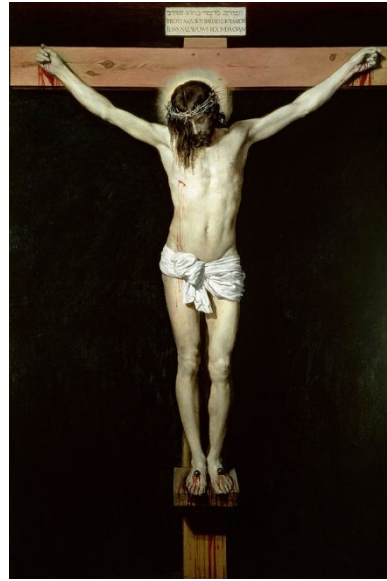
Mais le tableau est aussi singulier, par la lumière qui semble venir de la poitrine, par le fond entièrement noir, sans l'artifice d'un paysage ajouté ou d'autres personnages bibliques ou historiques, ce qui accentue l'immense solitude du Christ.

Ce tableau coïncide avec l'évolution de Goya vers des œuvres gravées, plus personnelles, satiriques, sombres, comme « Les Caprices » ou les « Désastres de la Guerre » qui exposent toute la folie et la cruauté humaines, avec ses cauchemars, et ses scènes bestiales. On ne peut s'empêcher d'ailleurs de remarquer que la forme de la croix se retrouve dans les arbres et les branches auxquelles sont suspendus les êtres torturés de ces gravures.

Le tragique espagnol de cette œuvre est à rapprocher de deux autres crucifixions que l'orateur nous a présentées : le Christ Crucifié du Greco, dramatique et tourmenté, et celui de Velasquez, solitaire et magnifique.



Greco : La Crucifixion
Cleveland Museum of Art



Velasquez : Christ crucifié
Musée du Prado

Goya est bien à la fois le peintre des cartons de tapisserie, de la bourgeoisie des fêtes, mais aussi le peintre du tragique et de la folie humaines. Et c'est le même Goya !

Merci de nous avoir fait comprendre la complexité du personnage, à travers le riche commentaire de ce tableau et la place qu'il occupe dans l'œuvre de Goya.